

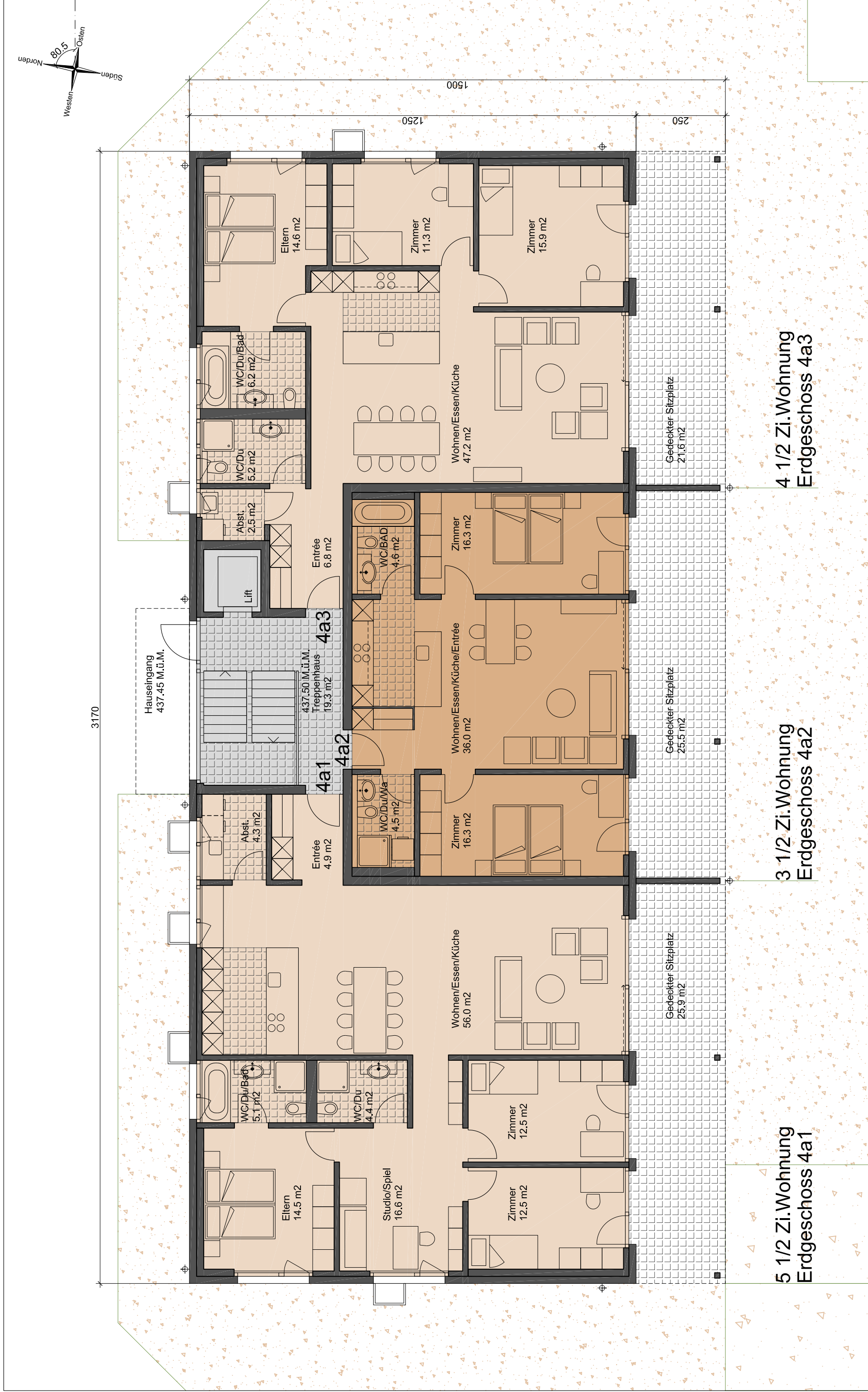
Legende

- ▬ Perimeter Baueingabe
- ▬ Neubau
- ▬ Balkon / Terrassen
- ▬ Kleinbauten
- ▬ Entsorgung
- ▬ Einstellhalle
- ▬ Arealzufahrt
- ▬ Zufahrt Tiefgarage
- ▬ Richtungspunkt für Fusswegverbindung
- ▬ Groberschliessung Schillerweg
- ▬ Feinerschliessung Kastanienrain
- ▬ Zufahrt / Besucherparkplätze
- ▬ Interne Erschliessung, Wege / Spielflächen
- ▬ Privatgärten
- ▬ Umgebung / Böschung / Erholungsflächen
- Hochstamm bäume
- Höhenkurven

Kastanienrain 4a+b, 6440 Brunnen
 GZ12-SJT4
 15.05.2013/tb

T+M BACHMANN AG
 ARCHITEKTUR UND BAULEITUNG

Rothsustrasse 23 | 63331 Hünenberg | Tel. 041 370 92 22 | Fax. 041 370 92 23
 info@tm-bachmann | www.tm-bachmann.ch

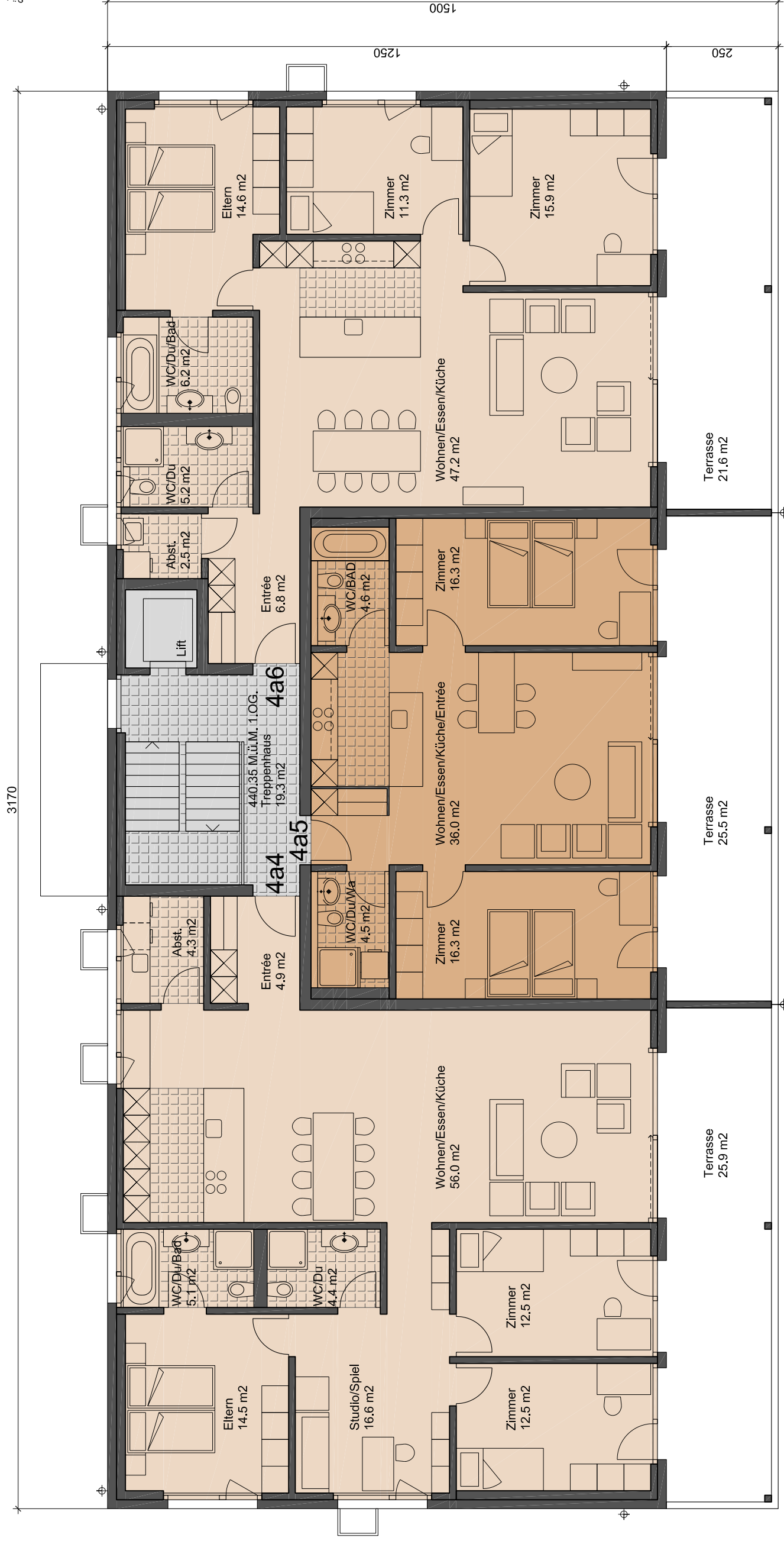
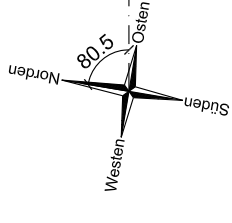


Kastanienrain 4a

Plan, Nr. GZ13-BE4-STWEG
Dat./Rev. 15.03.2013/tb

T+M BACHMANN AG
ARCHITEKTUR UND BAULEITUNG

Rothussstrasse 23 | 6331 Hünenberg | Tel. 041 370 92 22 | Fax. 041 370 92 23
info@tm-bachmann | www.tm-bachmann.ch



5 1/2 Zi. Wohnung
 1.Obergeschoss 4a4
 2.Obergeschoss 4a7

3 1/2 Zi. Wohnung
 2.Obergeschoss 4a5
 2.Obergeschoss 4a8

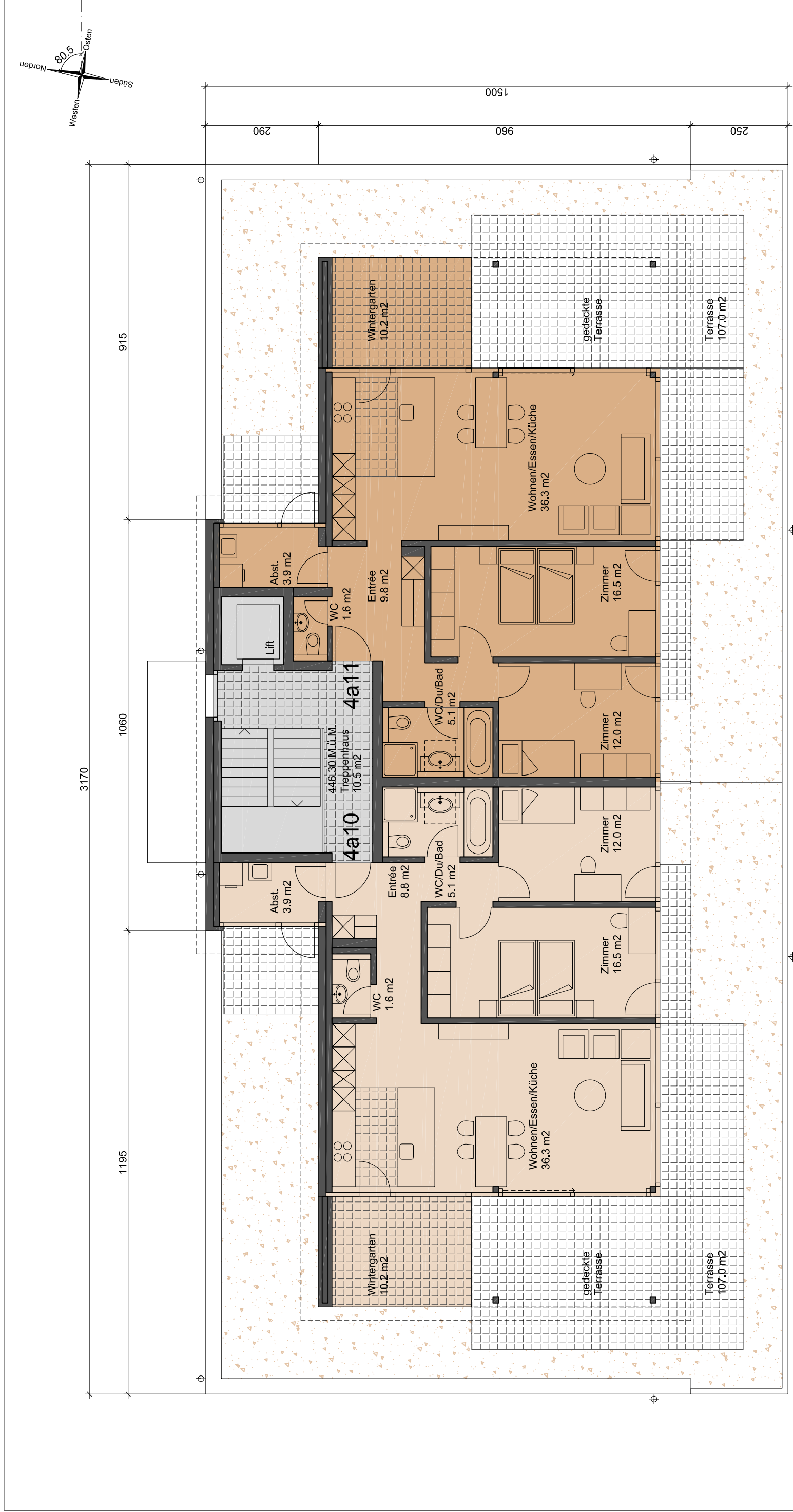
4 1/2 Zi. Wohnung
 1.Obergeschoss 4a6
 2.Obergeschoss 4a9

Kastanienrain 4a

Plan, Nr. GZ13-BE4-STWEG
 Dat./Rev. 15.03.2013/tb

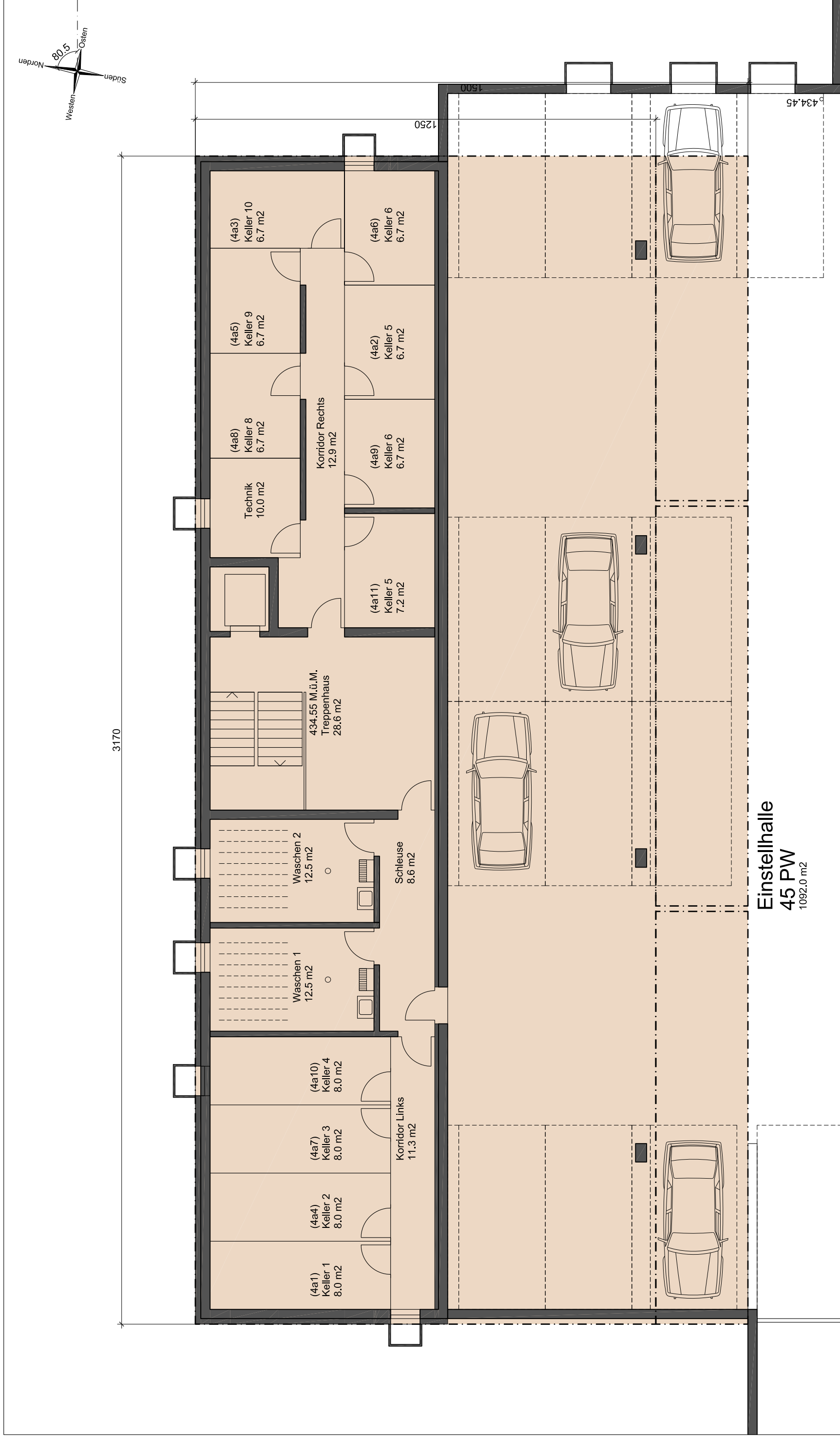
T+M BACHMANN AG
 ARCHITEKTUR UND BAULEITUNG

Rothusstrasse 23 | 6331 Hünenberg | Tel. 041 370 92 22 | Fax. 041 370 92 23
 info@tm-bachmann | www.tm-bachmann.ch



3 1/2 Zi. Wohnung
Attika 4a10

3 1/2 Zi. Wohnung
Attika 4a11



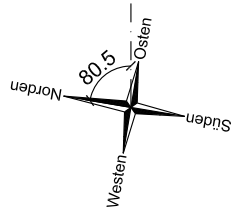
3170

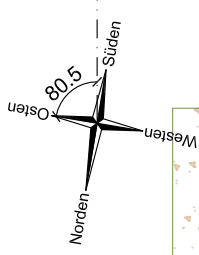
1250

1500

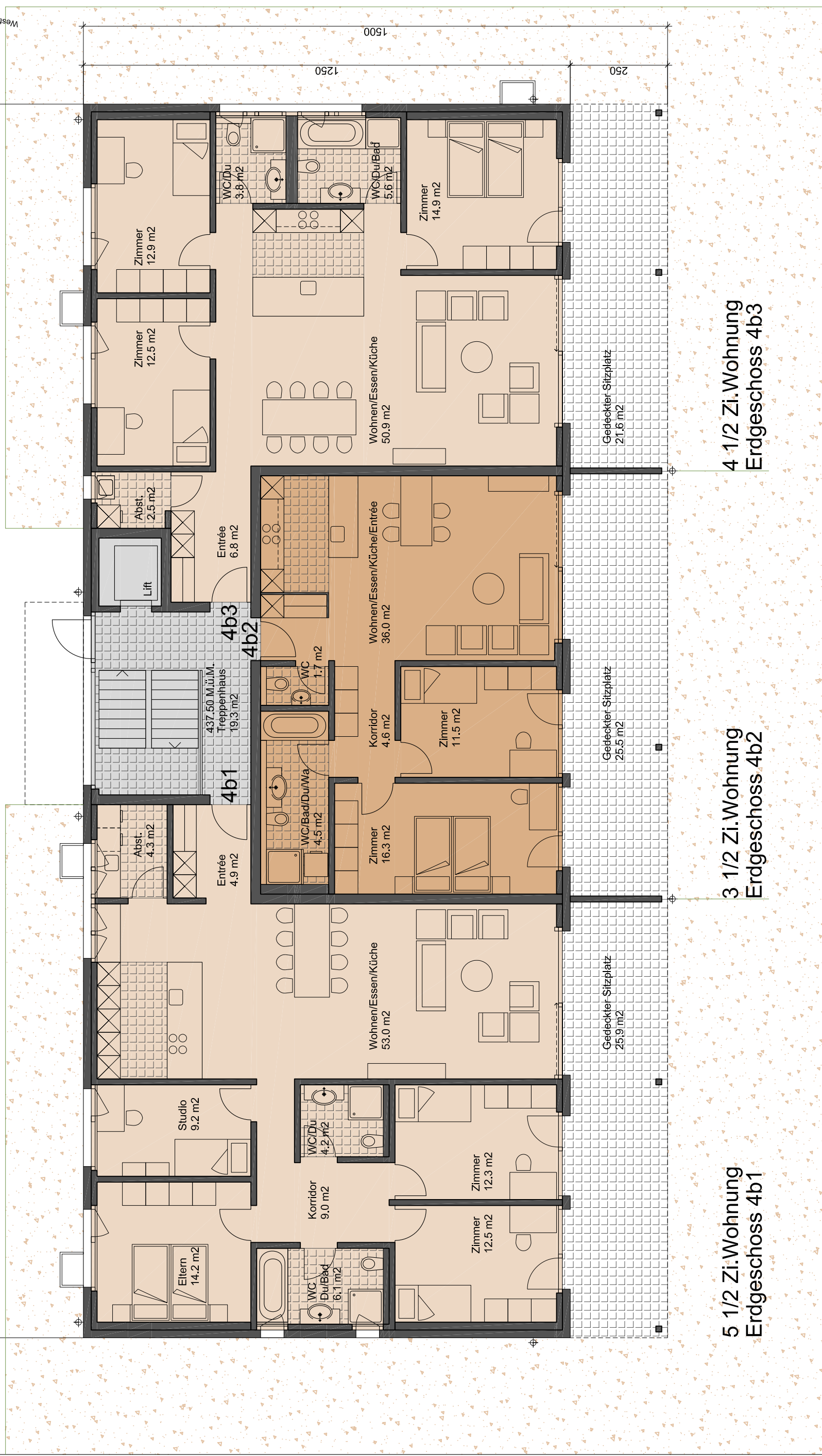
Einstellhalle
45 PW
1092.0 m²

434.45





3170



5 1/2 Zi. Wohnung
Erdgeschoss 4b1

3 1/2 Zi. Wohnung
Erdgeschoss 4b2

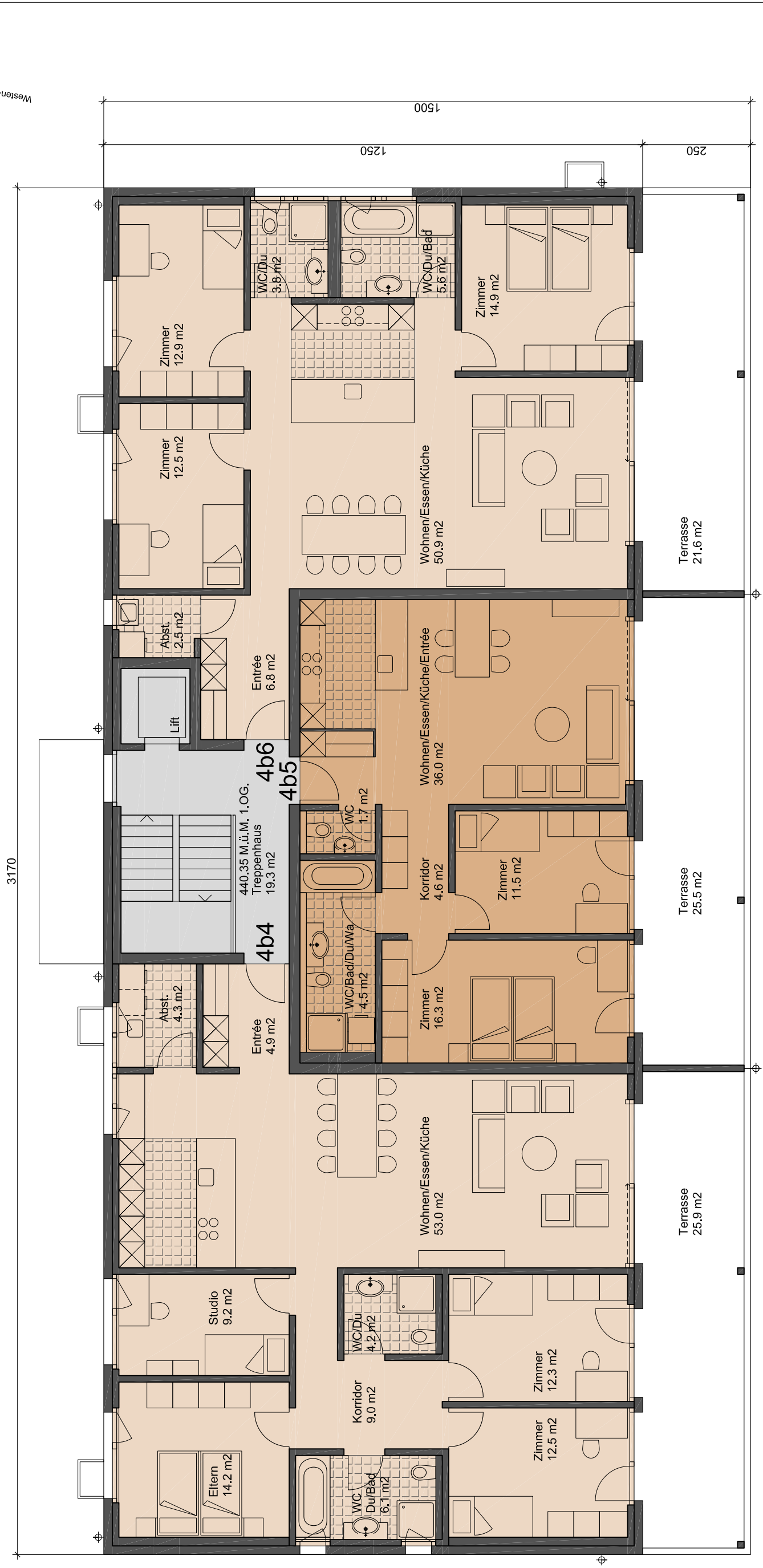
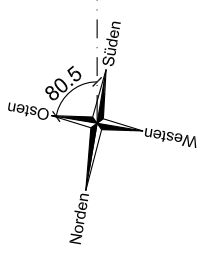
4 1/2 Zi. Wohnung
Erdgeschoss 4b3

Kastanienrain 4b

Plan, Nr. GZ13-BE4-STWEG
Dat./Rev. 15.03.2013/tb

T+M BACHMANN AG
ARCHITEKTUR UND BAULEITUNG

Rothussstrasse 23 | 6331 Hünenberg | Tel. 041 370 92 22 | Fax. 041 370 92 23
info@tm-bachmann | www.tm-bachmann.ch



5 1/2 Zi. Wohnung
 1.Obergeschoss 4b4
 2.Obergeschoss 4b7

3 1/2 Zi. Wohnung
 2.Obergeschoss 4b5
 2.Obergeschoss 4b8

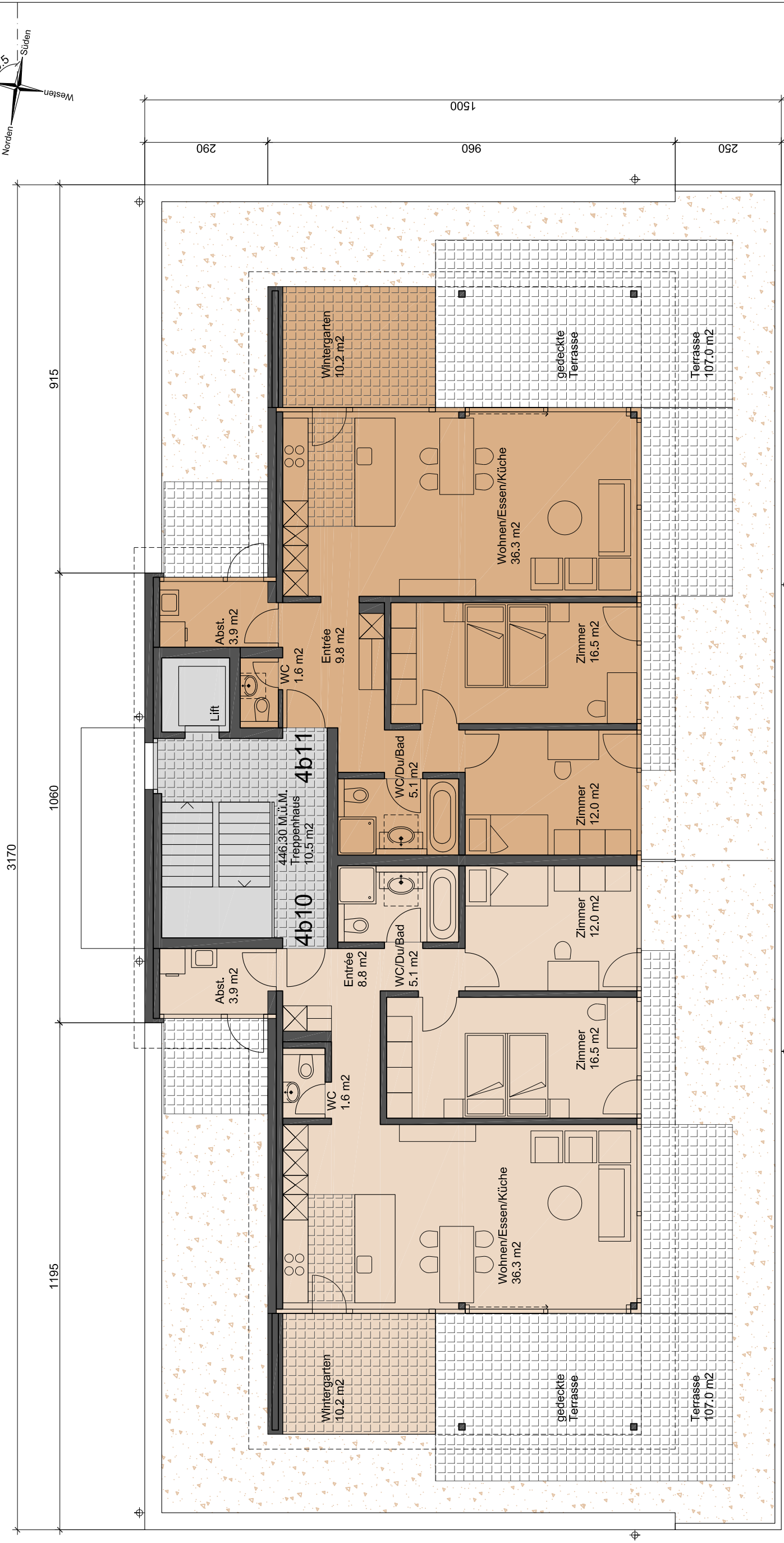
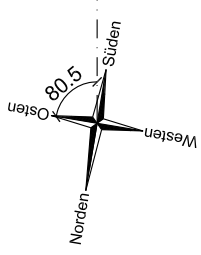
4 1/2 Zi. Wohnung
 1.Obergeschoss 4b6
 2.Obergeschoss 4b9

Kastanienrain 4b

Plan, Nr. GZ13-BE4-STWEG
 Dat./Rev. 15.03.2013/tb

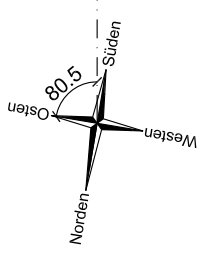
T+M BACHMANN AG
 ARCHITEKTUR UND BAULEITUNG

Rothusstrasse 23 | 6331 Hünenberg | Tel. 041 370 92 22 | Fax. 041 370 92 23
 info@tm-bachmann | www.tm-bachmann.ch

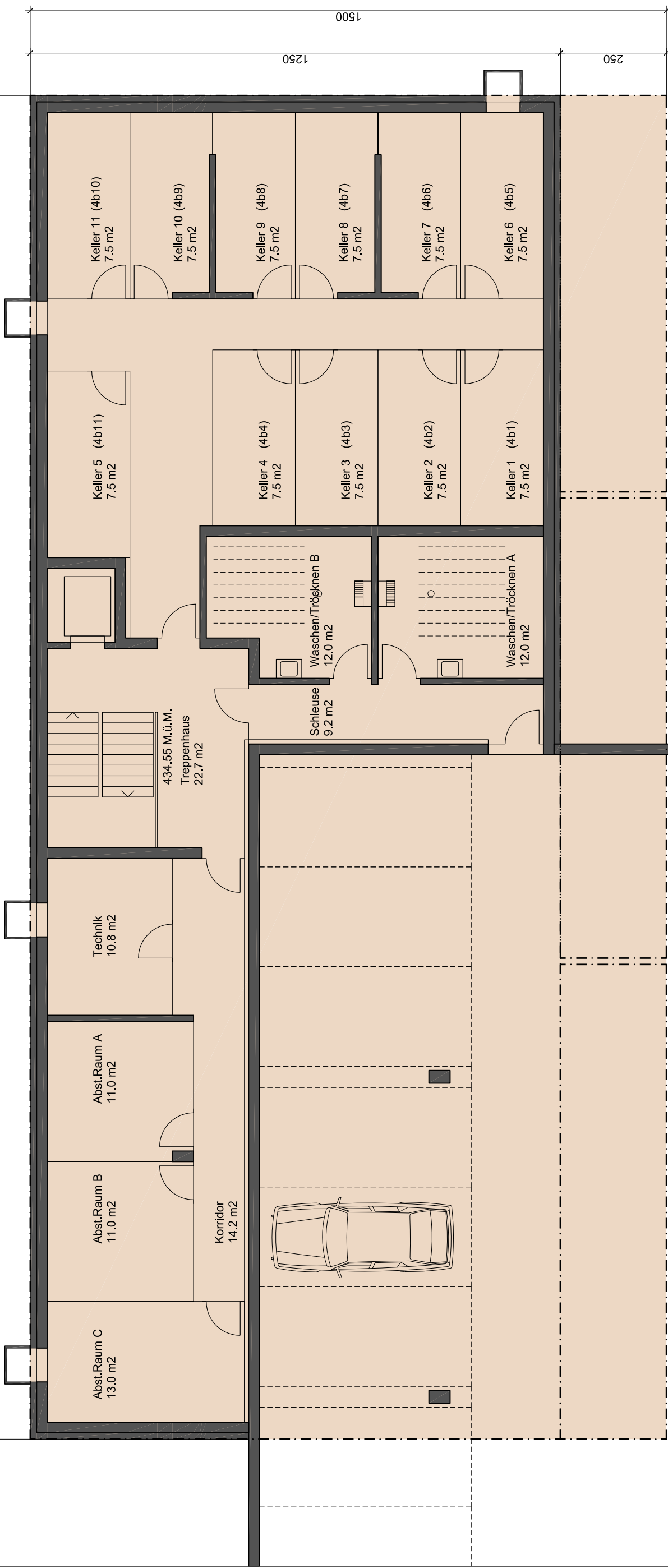


3 1/2 Zi. Wohnung
Attika 4b10

3 1/2 Zi. Wohnung
Attika 4b11



3170



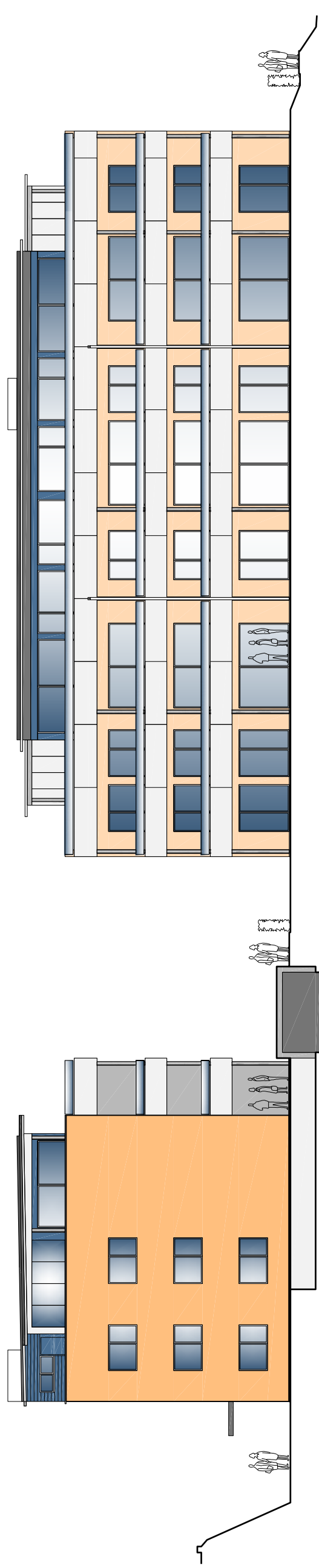
Einstellhalle
45 PW

Kastanienrain 4b

Plan, Nr. GZ13-BE4-STWEG
Dat./Rev. 15.03.2013/tb

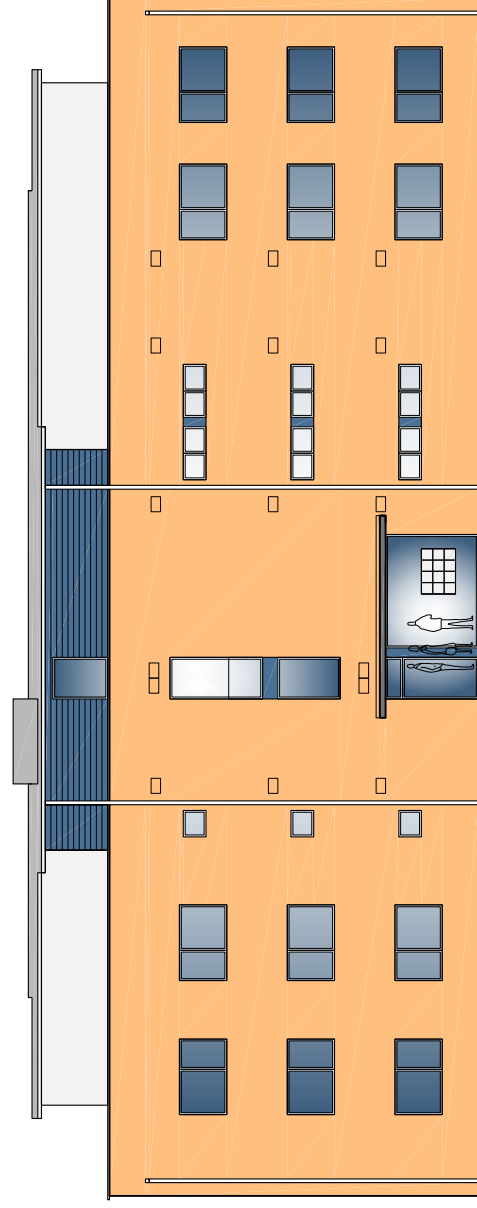
T+M BACHMANN AG
ARCHITEKTUR UND BAULEITUNG

Rothusstrasse 23 | 6331 Hünenberg | Tel. 041 370 92 22 | Fax. 041 370 92 23
info@tm-bachmann | www.tm-bachmann.ch



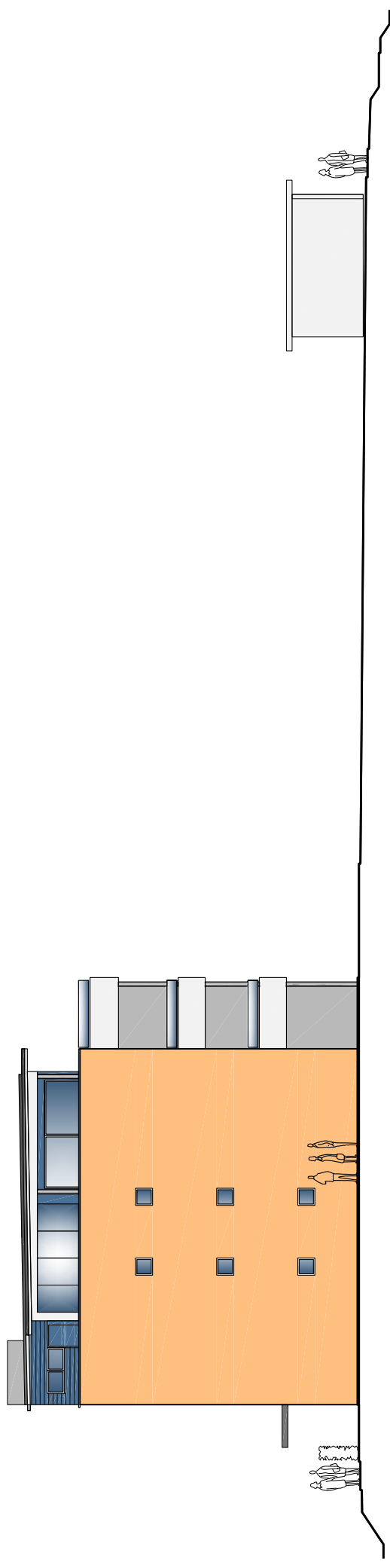
West-Fassade 4a

West-Fassade 4b

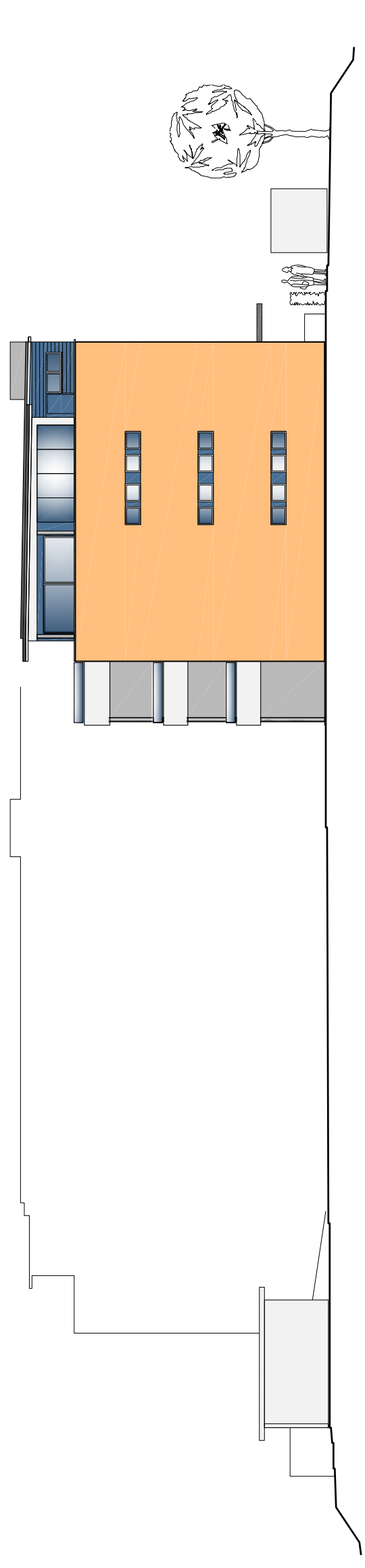


Ost-Fassade 4a

Ost-Fassade 4b



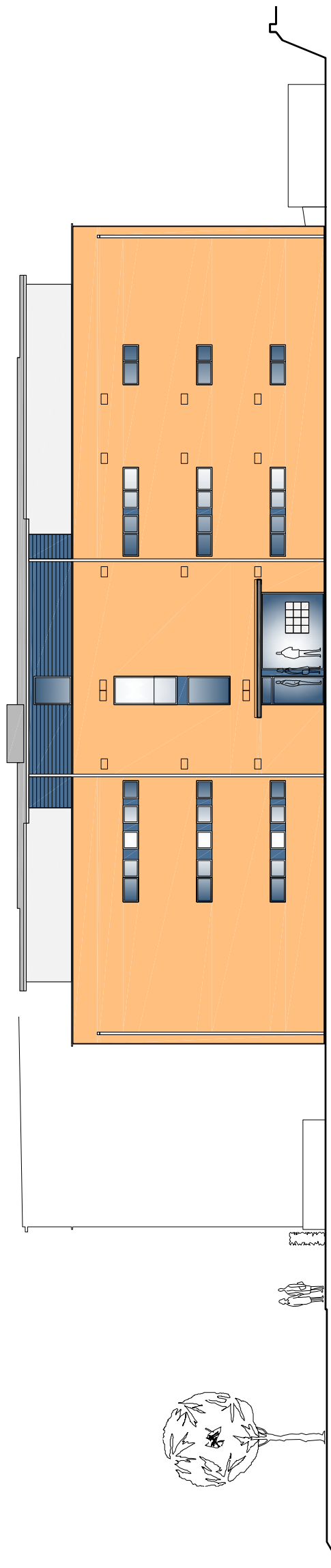
Nord-Fassade 4b



Süd-Fassade 4b



Süd-Fassade 4a



Nord-Fassade 4a